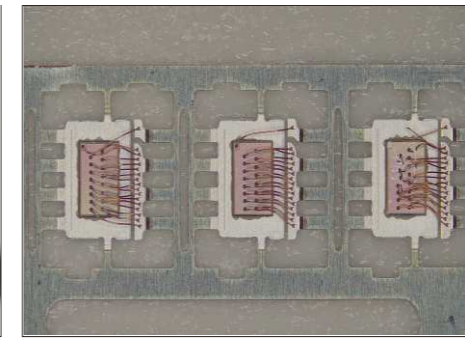


Shark高性能一体数码显微镜，实现全高清成像

全高清视频成像（1080p/60fps）极为详细的展示微观世界，画面生动；高分辨率光学系统，1/3和1/2感光芯片，随时确保超清成像。只需鼠标轻轻一点，即可捕捉全高清图像或视频（无需电脑）。



轻松捕捉全高清图像、
视频，直接存入U盘



极佳的全高清1080p/60
fps视频图像质量



牢固、环保的优质支架
确保稳定性和耐用性

Shark-2 Shark-3

全高清（1080p）一体数码显微镜

- 极佳的全高清 1080p/60fps 视频影像质量
- 轻松捕捉全高清图像，直接存入 U 盘（无需电脑）
- 可选装优质支架，确保精度和稳定性
- 一体式机身设计，直接监控，操作简便



产品优点

- 实时视频流，具有极佳的全高清1080p/60fps图像质量
- 丰富的可选配件，使得适用性更广
- 轻松捕捉全高清图像、视频，直接存入U盘（无需电脑）
- 优异的支架，确保运行的稳定性和耐用性
- 一体式独立设计，操作简单维护方便



照明

- 高质量LED环形光源，确保任何应用环境都能呈现最佳的照明效果，色温5500k。
- 显微镜底部透射光照明（可选）支持多种样品的观察。如：通孔、透明或半透明物体等



提高生产效率

高清图像质量

主要光学性能规格使 Shark 系列成为非常强大的成像解决方案。

- 观察目标时，然后利用高分辨率的镜头放大显示最小的细节
- 优秀的光学系统确保齐焦和中心不位移。变焦光学组件意味着变更放大倍率时无需重新聚焦
- 采用宽动态（WDR）和视觉木事增强模式，可以在阴影和反光下观察得更详尽，非常适合高对比度目标，如金属反射、焊锡等

极为简洁

简洁是 Shark 的关键。直观的操作最大程度的简化了培训要求，这使得 Shark 成为更多用户的理想选择。

- 一体式设计，只需一个电源即可对显示器、光源、CCD进行供电，操作方便，易于维护。
- 无需电脑，独立操作，十分简单。只需鼠标点击一下，即可捕捉全高清图像、视频，直接存入U盘。
- 内置测量系统，在观察过程中，可对目标进行二维尺寸测量和标注，结果可随图像一起存入下来。

一体式机身设计

Shark 视频显微镜设计坚固、可靠，磨损低，维护工作量极少，因此延长了工作时间。坚固的外壳，能够保护内部的光学和机械器件免收工业环境影响。

- 一个开关，一个电源，通电即可工作，解决了长期困扰您的线束问题
- 自带11.6英寸IPS高清显示器，节省空间
- 以舒适的姿势进行检查，减少肌肉劳损



多种配置选择

无论您的应用需求是什么，
Shark 系列显微镜 均可选配合适的支架满足您的需求



上光源，外接大屏



上下光源，外接大屏



配移动平台，外接大屏



上光源，自带11.6寸显示器



上下光源，自带11.6寸显示器



配移动平台，自带11.6寸显示器



配横臂支架，自带11.6寸显示器



配横臂支架，外接大屏

舒适工作机身设计

人机工学的优点

Shark 允许操作人员以完全舒适的状态工作，使用户从受限制的目镜显微镜工作实践中解放出来-。目镜无需调节。任何用户可以即时查看显示器图像，确保随时保持舒适的工作位置。操作者从大大提高的舒适度以及使用便宜性方面受益，而企业则从提高生产率和效率、激发质量改进和降低成本方面获益。



支架组选择



STL1单臂万能支架
扩大操作范围，可任意方向观察物体
垂直立柱高度：320mm
直径：Φ32 mm
水平移动：260 mm
底座：330X300mm



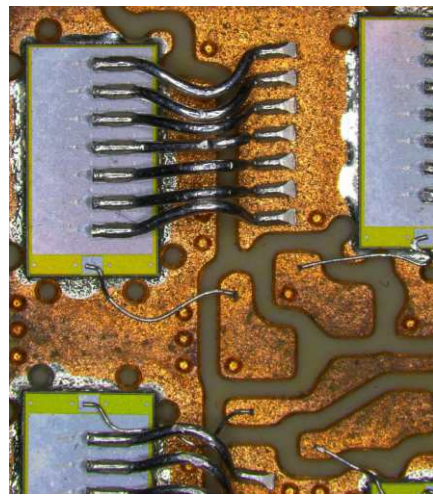
STL2单臂万能支架
扩大操作范围，可任意方向观察物体
垂直立柱高：380mm
直径：φ32mm
水平移动：235mm
底座：230x230x40mm



STL3摇臂万能支架
扩大操作范围，可任意方向观察物体
垂直高度：400mm
水平距离：770mm
底座：98x80x116mm
底座最大可夹持：50mm



STL4双臂万能支架
扩大操作范围，可任意方向观察物体
垂直立柱高：380mm
直径：Φ32mm
水平移动：235mm
底座：210x260x50mm



电子元器件

无需电脑，直接接显示器观察，60fps实时高清输出成像，毫无延迟，针对电子元器件的缺陷在线检测大大提高了检测效率



农业

无论是观察农药对植物的影响，还是仔细研究及分析种子，Shark的图像质量和较高的显色性为各种任务提供强大且灵活的解决方案

规格参数

型号 Model	Shark-2	Shark-3	
镜头 Lens	CCD接筒 CCD Mirror tube	0.45x	0.5x
	物镜 Object Lens	0.6-5.0x	0.7-4.5x
	放大倍率 Magnification Rate	9.9-83x	17-110x
	变倍比 Double-to-multiplication ratio	1:8.3	1:6.5
	工作距离 Working Distance	90mm	100mm
成像系统 Image System	传感器大小 Sensor size	1/2	1/3
	分辨率 Resolution	1920*1080p	1920*1080p
	帧率 Frame Rate	60fps	60fps
	图像输出 Image Output	HDMI	HDMI
支架 Bracket	底座尺寸 Base Size	330*300mm	330*300mm
	材质 Texture of material	铝合金氧化电镀处理 Environmental protection oxidation and electroplating treatment of aluminum alloy	
照明 Lighting	LED环形光源 Ring Light Source	高亮漫反射光源 Highlight diffuse light	
功能 Function	拍照 photograph	支持 Support	支持 Support
	录像 Video	支持 Support	支持 Support
	测量 Measure	支持 Support	支持 Support
	图形比对 Graphic comparison	支持 Support	支持 Support
	十字线 Crosshair	支持 Support	支持 Support
	网格线 Gridline	支持 Support	支持 Support
	宽动态 HDR	支持 Support	支持 Support
显示器 Monitor	11.6英寸 11.6 inch	高清11.6英寸显示器 HD 11.6 inches monitor	
电源 Power	DC 12V2A		
选配 Optional	物镜 Object lens	0.3x/0.5x/2x	0.5x/2x
	显示器 Monitor	22/24英寸 22/24 inches	
	透射观察 Transmission observation	底座带光源，亮度可调 Base with light, brightness adjustable	
	移动平台 Mobile platform	XY轴移动，台面：180*155mm，移动行程：75*55mm；XY axis movement, Platform: 180*155mm Travel distance: 75*55mm	
	粗微调支架 Coarse and fine adjustment bracket	底座尺寸Floor size: 330*300mm 立柱高Column height: 318mm	
横臂支架 Cross arm support	横臂长度：340mm Cross arm length: 340mm		

医疗器械

从血管内支架到导管，从助听器到手术工具，医疗器械部件要求根据可能存在的最高标准进行全面检测。

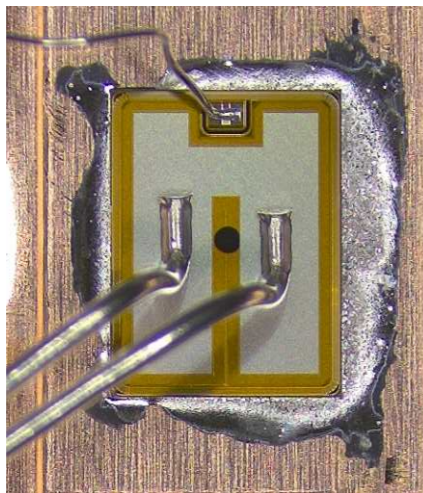
观察超清、高对比度图像的宏观细节，然后只需触碰一个按钮，便能完成图像捕捉。



精密工程

精密工程部件可应用于很多行业，从航空到汽车制造业，从精工表制造业到普通的制造业。

极其简单的绝佳直播视频成像，使得 Shark 成为协助各种目视检测任务的极佳工具。



塑料和橡胶

密封件、盖子、外壳或包装材料等各种塑料和橡胶部件是根据紧密密度容限精密制造的，必须接受质量检测。

绝佳的高对比度真实色彩成像，使得飞边清除等任务操作更加容易



生物学研究

使用传统的显微镜摄像头，昆虫的图像存档可能比较困难。极佳的图像质量、较大的变焦放大倍率范围和较高的显色性使得 Shark 成为昆虫学家的理想选择。

